

認知症の原因となる病気

認知症の 基礎知識

～脳の働きを低下させる原因はさまざま～

【引用】認知症疾患診断ガイドライン 2017

病気がよって
現れ方や経過
が異なります

神経変性疾患

脳の神経細胞の変性が原因で起こる



アルツハイマー型 認知症

もっとも多い。脳にアミロイドβなどが溜まることで脳の働きが低下する。記憶障害、見当識障害、実行機能障害などが起こる。

レビー小体型 認知症

幻視（現実には無いものが見える）などの症状や、手足のふるえや立ちくらみ、歩行障害、動作が鈍くなるなどのパーキンソン症状、睡眠障害が出現する。

前頭側頭型 認知症

もの忘れよりも、性格の変化や社会的常識とは異なる行動が目立つのが特徴。同じ行動を繰り返すことも多い。難病指定を受けている。

血管性認知症

脳血管の病気で脳の働きが低下

脳梗塞や脳出血、クモ膜下出血などにより脳の血流が悪くなる。部位に応じて手足の麻痺や飲み込みの障害などとともに、記憶や判断力の障害などが起こりやすい。

その他

※治療などで治る場合もある

脳外傷や脳腫瘍、脳炎など
多様な病気で起こる

- 神経ベーチェット、多発性硬化症など
- 慢性硬膜下血腫
- 正常圧水頭症
- 甲状腺機能低下症、副甲状腺機能亢進症等
- アルコール依存症、ビタミンB1・B12欠乏症 他

認知症の症状について

中核症状

脳の神経細胞の障害によって、生活していく上で重要な認知機能がうまく働かなくなり現れる症状です。

- 少しずつ症状が現れ、徐々に進行していきます。
- 症状が現れても、**残されている認知機能が**多くあります。

行動・心理症状（BPSD）

認知機能の障害があるとストレスに耐える力が低下し、ストレスに耐え切れず、行動・心理症状が現れる場合があります。

- 認知症の人**全員に**症状が現れるわけではありません。
- 症状が現れた場合でも、**ずっと生じているわけ**ではありません。

医療機関の紹介

かかりつけ医

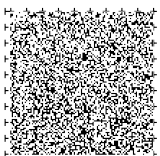
普段の様子を知っているかかりつけ医に相談してみましょう。

世田谷区もの忘れ 診断地域連携

地域の身近な病院ともの忘れ診断ネットワーク病院（専門医療機関）が連携して、専門的な検査や治療などにつなげる仕組みがあります。

認知症疾患 医療センター

地方独立行政法人 東京都立病院機構
東京都立松沢病院 認知症疾患医療センター
☎ 03-3303-7211（代表） ※平日/午前9時～午後5時



若年性認知症について

若年性認知症とは、65歳未満で発症する認知症のことをいいます。

私たちの周りにも若年性認知症の方々は暮らしています。一緒に暮らせるまちを目指していきましょう



特徴

●本人が働き盛りで、就学期の子どもがいる場合も多いです。

✓ 仕事や経済的な問題

✓ 育児・家事に関する困難

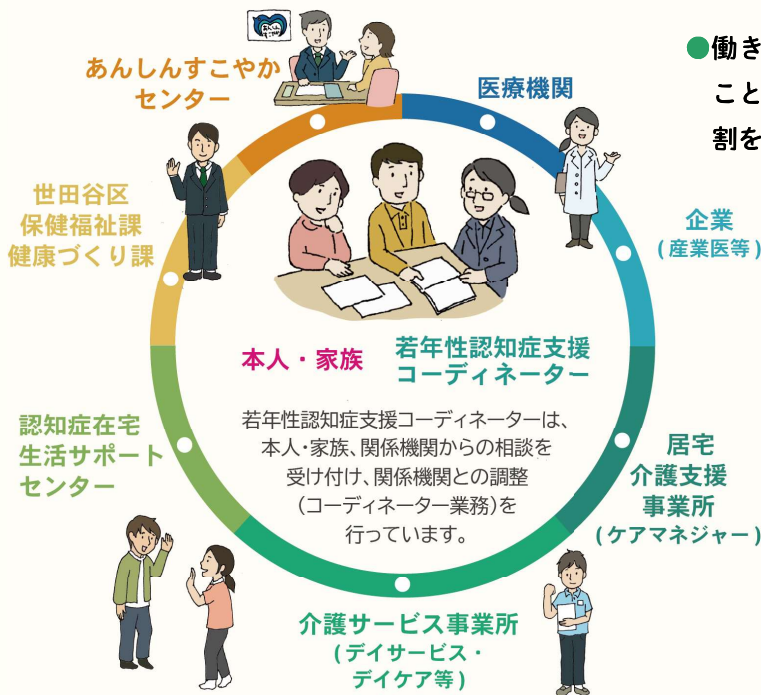


✓ 人間関係

✓ 子どもたちなどのところへの影響

- 高齢者の場合に比べ、家族や周囲も、病気への理解や受容に時間を要します。
- 経済的な問題を含め、本人の不安が大きく、抑うつ状態になる場合もあります。

若年性認知症の人が安心して暮らすために



● 働き続けることができれば、経済的な不安を抑えることができます。また、働くということは、社会的役割を果たしているという自己肯定感にも繋がります。

企業 (産業医等)

✓ 若年性認知症の人が働き続けるためには、本人を支える職場の理解が不可欠です。

✓ 部署や労働時間を調整しながら、残された能力や経験を活かして同じ職場で働き続けたり、就労継続支援事業所で働いている人もいます。

● 発症初期から適切な支援を受けるために、東京都若年性認知症総合支援センター(下記参照)に在籍する「若年性認知症支援コーディネーター」や、あんしんすやかセンターに相談することが重要です。

若年性認知症に関する相談窓口

東京都若年性認知症
総合支援センター

☎ 03-3713-8205

※平日/午前9時~午後5時

東京都多摩若年性認知症
総合支援センター

☎ 042-843-2198

※平日/午前9時~午後5時

若年性認知症コールセンター

☎ 0800-100-2707

※月・火・木・金・土/
午前10時~午後3時
水のみ/午前10時~午後7時

電話相談
通話料
無料

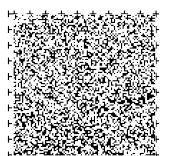
若年認知症
サポートセンター

☎ 03-5919-4186

※月・水・金/午前10時~午後5時

若年性認知症の方が利用できる制度などについては、パンフレット「若年性認知症の方へ」をご覧ください。

若年性認知症の方へ▼



お役立ち
情報

【世田谷区】

早めに
相談しましょう



あんしんすこやかセンター一覧

地域	名称	所在地	電話番号	FAX番号	担当区域
世田谷	池尻	池尻3-27-21	03-5433-2512	03-3418-5261	池尻1~3、池尻4(1~32番)、二宿
	太子堂	太子堂2-17-1 2階	03-5486-9726	03-5486-9750	太子堂、三軒茶屋1
	若林	若林1-34-2	03-5431-3527	03-5431-3528	若林、三軒茶屋2
	上町	世田谷1-23-5 2階	03-5450-3481	03-5450-8005	世田谷、桜、弦巻
	経堂	宮坂1-44-29	03-5451-5580	03-5451-5582	宮坂、桜丘、経堂
	下馬	下馬4-13-4	03-3422-7218	03-3414-5225	下馬、野沢
	上馬	上馬4-10-17	03-5430-8059	03-5430-8085	上馬、駒沢1・2
北沢	梅丘	梅丘1-61-16	03-5426-1957	03-5426-1959	代田1~3、梅丘、豪徳寺
	代沢	代沢5-1-15	03-5432-0533	03-5433-9684	代沢、池尻4(33~39番)
	新代田	羽根木1-6-14	03-5355-3402	03-3323-3523	代田4~6、羽根木、大原
	北沢	北沢2-8-18 地下1階	03-5478-9101	03-5478-8072	北沢
	松原	松原5-43-28	03-3323-2511	03-5300-0212	松原
玉川	松沢	赤堤5-31-5	03-3325-2352	03-5300-0031	赤堤、桜上水
	奥沢	奥沢3-15-7	03-6421-9131	03-6421-9137	東玉川、奥沢1~3
	儿品仏	奥沢7-35-4	03-6411-6047	03-6411-6048	玉川田園調布、奥沢4~8
	等々力	等々力3-4-1 2階	03-3705-6528	03-3703-5221	玉堤、等々力、尾山台
	上野毛	中町2-33-11	03-3703-8956	03-3703-5222	上野毛、野毛、中町
	用賀	用賀2-29-22 2階	03-3708-4457	03-3700-6511	上用賀、用賀、玉川台
	二子玉川	玉川4-4-5 2階	03-5797-5516	03-3700-0677	玉川、瀬田
砧	深沢	駒沢4-33-12	03-5779-6670	03-3418-5271	駒沢3~5、駒沢公園、新町、桜新町、深沢
	祖師谷	祖師谷4-1-23	03-3789-4589	03-3789-4591	祖師谷、千歳台1・2
	成城	成城6-3-10	03-3483-8600	03-3483-8731	成城
	船橋	船橋4-3-2	03-3482-3276	03-5490-3288	船橋、千歳台3~6
	喜多見	喜多見5-11-10	03-3415-2313	03-3415-2314	喜多見、宇奈根、鎌田
烏山	砧	砧5-8-18	03-3416-3217	03-3416-3250	岡本、大蔵、砧、砧公園
	上北沢	上北沢4-32-9	03-3306-1511	03-3329-1005	上北沢、八幡山
	上祖師谷	上祖師谷2-7-6	03-5315-5577	03-3305-6333	上祖師谷、粕谷
	烏山	南烏山6-4-26 4階	03-3307-1198	03-3300-6885	給田、南烏山、北烏山

世田谷総合支所
保健福祉センター
(世田谷 4-22-33)

保健福祉課 地域支援担当

☎ 03-5432-2850
FAX 03-5432-3049

北沢総合支所
保健福祉センター
(北沢 2-8-18 北沢タウンホール内)

保健福祉課 地域支援担当

☎ 03-6804-8701
FAX 03-6804-8813

玉川総合支所
保健福祉センター
(等々力 3-4-1)

保健福祉課 地域支援担当

☎ 03-3702-1894
FAX 03-5707-2661

砧総合支所
保健福祉センター
(成城 6-2-1)

保健福祉課 地域支援担当

☎ 03-3482-8193
FAX 03-3482-1796

烏山総合支所
保健福祉センター
(南烏山 6-22-14)

保健福祉課 地域支援担当

☎ 03-3326-6136
FAX 03-3326-6154

地域・仲間とつながる

認知症カフェ



<https://setagaya-ninsapo.jp/programs/ninchishocafe.html>



介護者の会・家族会



<https://setagaya-ninsapo.jp/programs/kaigoshanokai.html>

認知症本人交流会



「楽しく語ろうつどいの会
~いっくつになっても仲間
と元気に~」

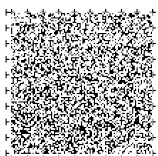
<https://setagaya-ninsapo.jp/programs/meetup.html>

お問い合わせ先

世田谷区認知症
在宅生活サポート
センター

☎ 03-6379-4315
FAX 03-6379-4316

<https://setagaya-ninsapo.jp/>



【全国・東京都】



厚生労働省 ホームページ

厚生労働省 ホームページ

認知症本人大使「希望大使」

希望大使とは

令和元年6月にとりまとめられた認知症施策推進大綱（※1）では、「普及啓発・本人発信支援」を認知症施策の柱の一つとしています。

厚生労働省では、認知症の本人からの発信の機会を増えるよう、認知症本人の方々を認知症に関する普及啓発を行う「希望大使」として任命しました。「希望大使」には、国が行う認知症の普及啓発活動への参加・協力、国際的な会合への参加・認知症とともに生きる希望宣言（※2）の紹介等に取り組んでいただく予定となっています。



「希望の道」全国各地で暮らす本人の動画



https://www.mhlw.go.jp/stf/seisakunitsuite/bunya/hukushi_kaigo/kaigo_koureisha/ninchi/kibou.html



認知症本人の全国組織

一般社団法人 日本認知症本人ワーキンググループ (JDWG)

認知症になってからも希望と尊厳をもって生きる社会をつくることを目指して、本人が主体となって賛同する仲間とともに活動する全国組織。

「認知症とともに生きる希望宣言」を発表し、これを普及する「希望のリレー」活動を展開している。



www.jdwg.org

認知症の人と家族の全国組織

公益社団法人 認知症の人と家族の会

全国 47 都道府県に支部があり、本部（京都市）と協力しながら様々な事業を実施。全国で介護者・本人が交流する「つどい」の開催、電話相談、研修会、行政への提言・要望などを行っている。



alzheimer.or.jp

世田谷区 認知症あんしんガイドブック

認知症について知りたい方、“認知症かな？”と思っておられる方、認知症と診断された方やそのご家族などに向けて、認知症に関するさまざまな情報を掲載している冊子です。



相談や受診、暮らしを支えるサービスなど、世田谷区の認知症に関する情報を掲載。認知症ケアパス付き



認知症の本人の声が多く掲載され、手に取った人が勇気づけられるような内容



認知症に関する相談先やサービスに関する情報をまとめて掲載



認知症あんしんガイドブック

